

Cartes de Pâques avec une porte miniature

fiche créative n° 2768

Degré de difficulté: Débutants 🍴🍴🍴🍴

Durée de réalisation: 2 heures

Voici une déclinaison d'une porte de fée ou de lutin mise en scène sur une jolie carte. Avec ses tons pastel, elle fera une jolie décoration de printemps ou de Pâques.

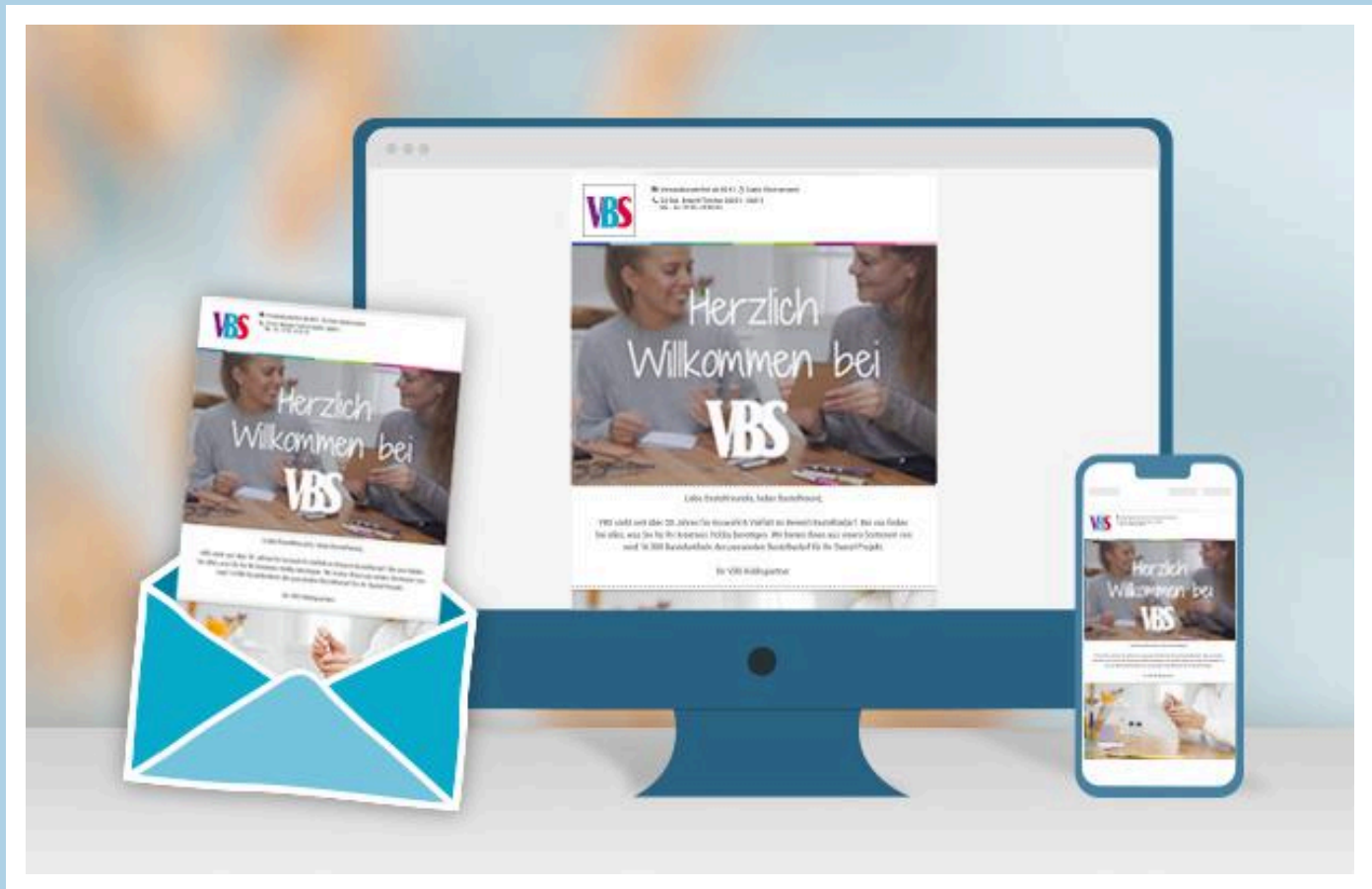


Comment procéder :

Vous pouvez créer et arranger ces cartes comme vous le souhaitez. Dans notre exemple, nous avons tout d'abord peint les portes avec de la **peinture acrylique**. En tamponnant de l'**encre à tampon marron** sur les cadres de porte, nous avons donné une belle structure vieillie aux portes.

Pour la porte avec les oreilles de lapin, découpez les oreilles et l'intérieur des oreilles dans un papier de votre choix et collez les différentes parties l'une sur l'autre. Collez les deux portes et les oreilles sur les cartes.

Pour finir, vous pouvez compléter la décoration des cartes avec des **accessoires décoratifs** et d'autres jolis papiers.



Nouvelles instructions

Chaque semaine directement dans ta boîte aux lettres

s'abonner à la newsletter >

Liste d'articles :

Réf.	Nom de l'article	Quantité
14879	Bloc de papier de bricolage « Rainbow Colours »	1
27503	Peinture acrylique VBS, 50 mlRose pastel	1
27478	Peinture acrylique VBS, 50 mlFigue	1
543583-04	Tampon encreurChocolat (malheureusement épuisé)	1