

Design S9014 / Gilet au crochet en coloris lin



Tailles : XS / S / M / L / XL

Les indications pour les différentes tailles se succèdent, depuis la plus petite jusqu'à la plus grande, et sont séparées par des traits obliques. S'il n'y a qu'une seule indication, elle est valable pour toutes les tailles.

Fournitures :

Schachenmayr Catania, 550/600/600/650/650 g en coloris lin n° 00248.

1 crochet n° 4 de Milward.

6 boutons de Dill (réf. 330610, coloris 14, 15 mm de diamètre).

Point fantaisie : Tricoter en rangs sur l'endroit et sur l'envers du travail en suivant le diagramme 1. Travailler 1x du 1er au 5e rang, puis répéter toujours du 2e au 5e rang.

Point d'écailles aérées : Travailler en tours en suivant le diagramme 2.

Echantillon : 23 mailles et 10 rangs en point fantaisie = 10 x 10 cm.

RÉALISATION

Dos : Monter une chaînette de 91/103/115/127/139 mailles en l'air et crocheter en point fantaisie en commençant les rangs comme dessiné, en tra-

vaillant ensuite 7x/8x/9x/10/11x le motif et en les terminant par ½ motif comme dessiné.

A 34/34/38/38/38 cm de hauteur depuis le montage, former les emmanchures en laissant de chaque côté à chaque rang suivant 3x ½ motif sans le travailler. Il reste 5/6/7/8/9 motifs au milieu.

A 55/55/59/59/63 cm de hauteur depuis le montage, laisser pour le biais de l'épaule de chaque côté à chaque rang suivant 2x ½/2x ½/1x 1 et 1x ½/2x 1/2x 1 motif sans le travailler. En même temps, laisser pour l'encolure les 3/4/4/4/5 motifs centraux sans les travailler et terminer les deux côtés séparément. A 58/58/62/62/66 cm de hauteur totale, le devant est terminé.

Demi-devant droit : Monter une chaînette de 49/55/61/67/73 mailles en l'air et crocheter en point fantaisie en commençant les rangs comme dessiné et en travaillant 4x/4½x/5x/5½x/6x le motif. A 34 cm de hauteur depuis le montage, former l'emmanchure en laissant à gauche à chaque rang suivant 3x ½ motif sans le travailler. Il reste 3/3½/4/4½/5 motifs.

A 48/48/52/52/56 cm de hauteur depuis le montage, former l'encolure en laissant à droite 1 motif sans le travailler et puis à chaque rang suivant 2x ½/2x ½/2x ½/2x ½/2x 1 motif et au 2e rang suivant encore 1x 0/1x ½/1x ½/1x ½/1x 1 motif sans le travailler.

A 55/55/59/59/63 cm de hauteur depuis le montage, laisser pour le biais de l'épaule à gauche à chaque rang 2x ½/2x ½/1x 1 et 1x ½/2x 1/2x 1 motif sans le travailler. A 58/58/62/62/66 cm de hauteur totale, le demi-devant droit est terminé. Terminer le demi-devant gauche de façon symétrique.

Manches : Monter une chaînette de 55/55/55/67/67 mailles en l'air et crocheter en point fantaisie en commençant les rangs comme dessiné, en travaillant 4x/4x/4x/5x/5x le motif et en les terminant par ½ motif comme dessiné.

Augmenter pour le biais de la manche de chaque côté tous les 3 rangs 12x 1 maille en respectant le point = début du rang comme dessiné, 6x/6x/6x/7x/7x le motif, fin du rang comme dessiné.

A 43/43/43/43/43 cm de hauteur depuis le montage, laisser pour l'arrondi de chaque côté 1 motif sans le travailler, puis à chaque rang suivant 2x ½ motif et tous les 2 rangs

Design S9014 / Gilet au crochet en coloris lin

encore 5x ½ motif, crocheter ensuite 4 rangs sans diminutions et laisser ensuite à chaque rang suivant 1x ½ motif et 1x 1 motif sans les travailler.

A 58/58/58/62/62 cm de hauteur totale, la manche est terminée.

Crocheter la 2e manche de la même façon.

Finitions : Faire les coutures des épaules, des côtés et des manches. Monter les manches.

Finir tous les bords, également les bords inférieurs des manches, en point d'écailles aérées.

NOTA BENE : Les trous qui se forment automatiquement dans le point d'écailles aérées serviront de boutonnières. Coudre les boutons à intervalles réguliers sur le devant gauche en les plaçant chacun en vis-à-vis d'un trou du bord en point d'écailles aérées.

Tableau des mensurations

Tailles	XS	S	M	L	XL
Dos					
Largeur inférieure (cm)	40	45	50	55	60
Hauteur du montage à l'emmanchure (cm)	34	34	38	38	38
Hauteur de l'emmanchure (cm)	21	21	21	21	25
Largeur de l'emmanchure (cm)	7,5	7,5	7,5	7,5	7,5
Hauteur de l'encolure (cm)	3	3	3	3	3
Largeur de l'encolure (cm)	15	20	20	20	25
Largeur de l'épaule (cm)	5	5	7,5	10	10
Hauteur totale (cm)	58	58	62	62	68
Demi-devants					
Largeur inférieure (cm)	21,5	24	26,5	29	31,5
Hauteur du montage à l'emmanchure (cm)	34	34	38	38	38
Hauteur de l'emmanchure (cm)	21	21	21	21	21
Largeur de l'emmanchure (cm)	7,5	7,5	7,5	7,5	7,5
Hauteur de l'encolure (cm)	10	10	10	10	10
Largeur de l'encolure (cm)	9	11,5	11,5	11,5	14
Largeur de l'épaule (cm)	5	5	7,5	10	10
Hauteur totale (cm)	58	58	62	62	68
Manches					
Largeur inférieure (cm)	20	20	20	25	25
Largeur supérieure (cm)	30	30	30	35	35
Hauteur jusqu'au début de l'arrondi (cm)	43	43	43	43	43
Hauteur de l'arrondi (cm)	15	15	15	19	19
Hauteur totale (cm)	58	58	58	62	62

Design S9014 / Gilet au crochet en coloris lin

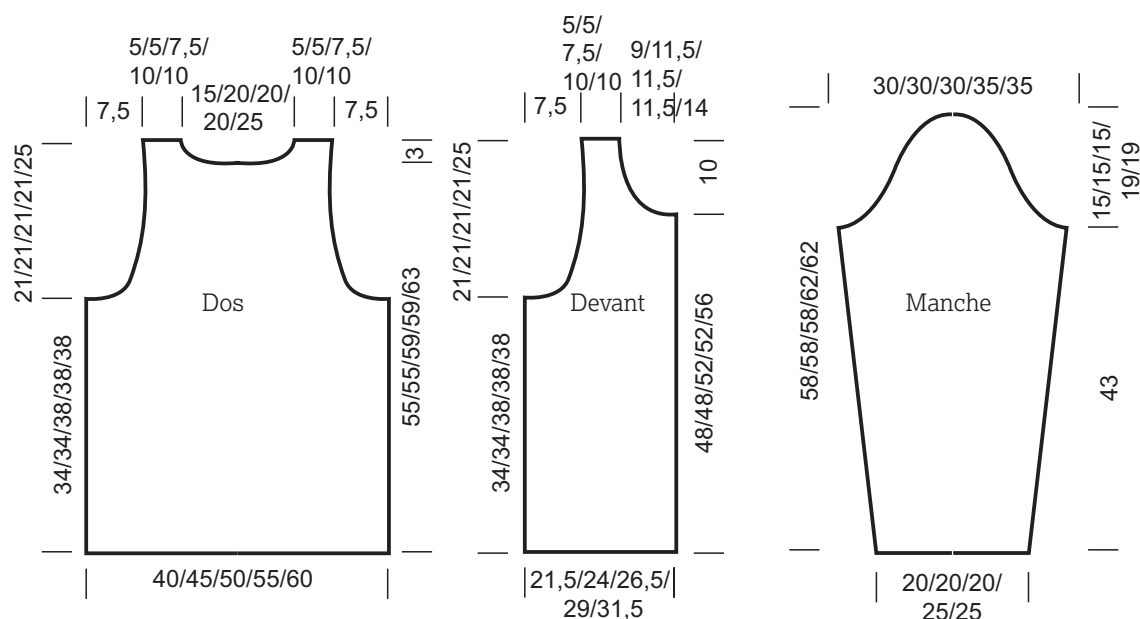
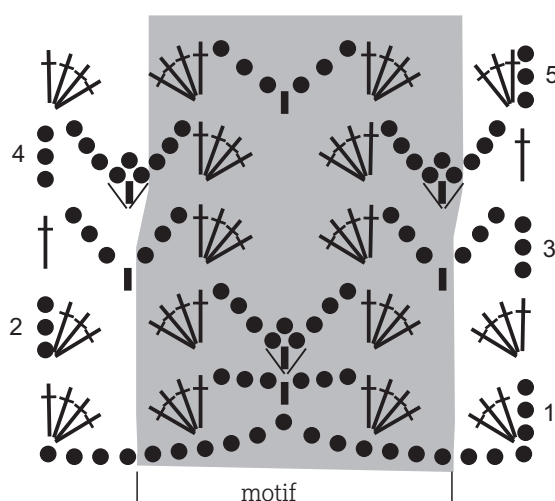


Diagramme 1

Légende :



Si les mailles se joignent en bas, on les travaille dans le même point d'entrée.

Diagramme 2

