

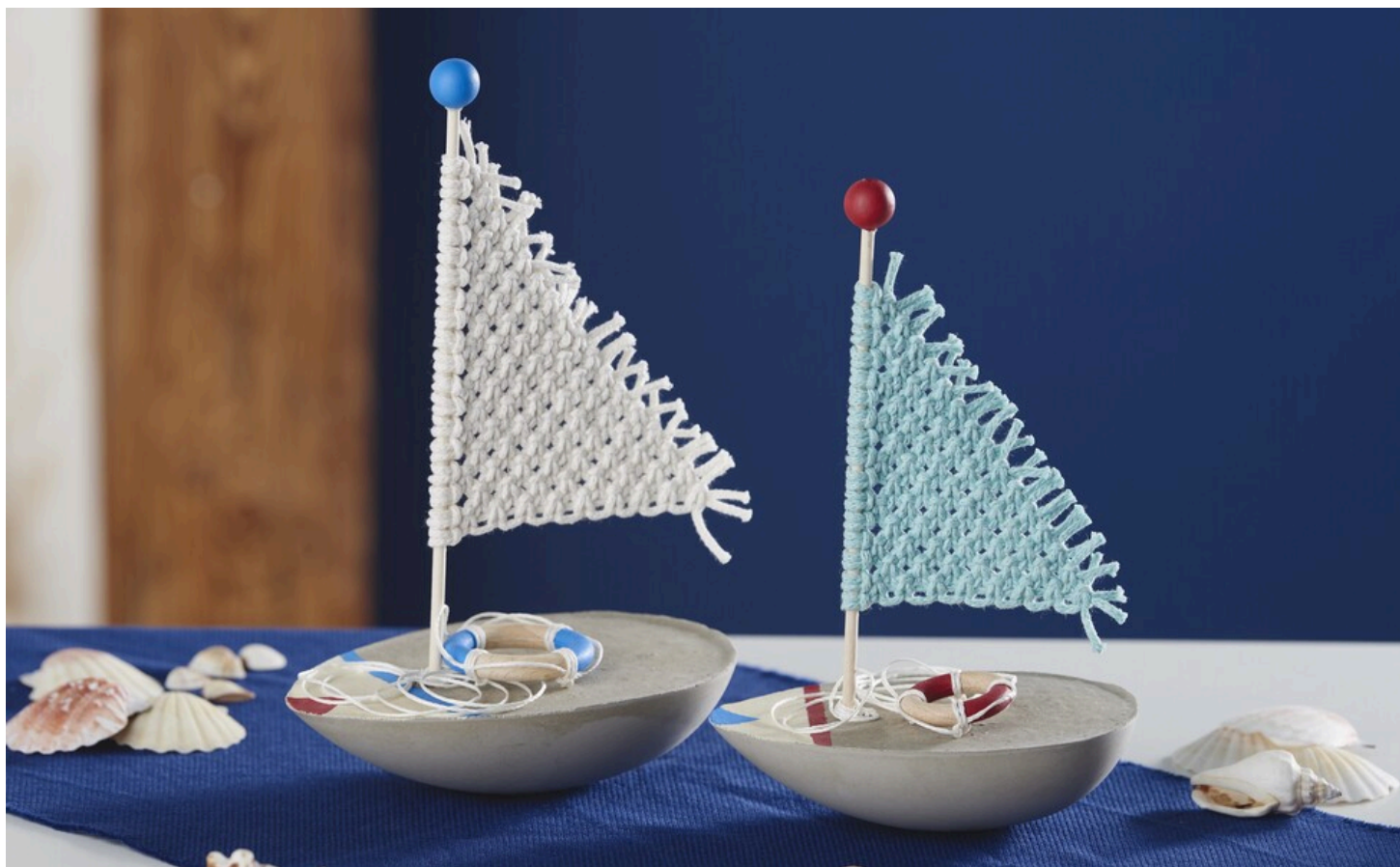
Petits bateaux en béton

fiche créative n° 2503

Degré de difficulté: Débutants 🍴🍴🍴

Durée de réalisation: 3 heures

Maman, les p'tits bateaux qui vont sur l'eau... sont-ils en béton ? Mais oui, absolument ! Bien sûr, on ne garantit pas qu'ils flottent, mais en tout cas, ils donnent un air de vacances et d'évasion à la maison !



Les voiles en macramé

Faites tout d'abord la voile. Pour la grande voile, il faut **18 écheveaux** de **fil à macramé**, pour la petite voile **16 écheveaux**. La longueur de chaque brin est d'environ **80 cm**.

Ceux-ci sont doublés et fixés à l'aide du **nœud en tête d'alouette** à une **baguette ronde** qui servira plus tard également de mât.

Les voiles sont nouées avec le **nœud en croix**. Vous pourrez raccourcir les extrémités des brins par la suite.

Coque des bateaux en béton

Prévoir les quantités de béton suivantes !

Grand voilier : env. 10 cuillérées à soupe

Petit voilier : env. 6 cuillérées à soupe

Mélangez le **béton** avec de l'eau selon les instructions de l'emballage jusqu'à obtenir une pâte crémeuse et versez-la dans les **formes en acrylique**. Si besoin, vous pouvez au préalable enduire les formes de **cire de démoulage**, pour retirer les formes facilement sans endommager les coques de bateau.

Plantez les **voiles en macramé** dans le **béton après environ une heure**. Le béton aura alors déjà un peu durci et les voiles y resteront bien en place. Après **environ 24 heures**, les bateaux peuvent être démoulés.

Peignez les **perles** et les **anneaux en bois**, ainsi que les coques de bateaux avec de la **peinture acrylique**. Vous pouvez maintenant couper les baguettes rondes et les décorer avec une perle en bois.

Confectionnez des bouées de sauvetage avec du **fil de bambou** et des **anneaux en bois**. Coupez pour chaque bouée un morceau de fil suffisamment long pour faire largement le tour de l'anneau en bois. Nouez les deux bouts du fil pour former un anneau qui servira de poignée à la bouée. Entourez l'anneau en bois avec du fil de bambou à quatre intervalles réguliers. Veillez à emprisonner en ces 4 endroits l'anneau en fil de bambou.

Attachez les bouées aux mâts avec un autre morceau de **fil de bambou**.

Must Have



[Béton pour créatifs, 1,5 kg](#)

● **17,20 CHF** (1 kg = 11,47 CHF)

[Détails de l'article](#)

Quantité : :

[Ajouter au panier](#)

Liste d'articles :

Réf.	Nom de l'article	Quantité
593816	Œuf en acrylique, 16 cm	1
440806	Œuf en acrylique, 14 cm	1
517140-15	Béton pour créatifs1,5 kg	1
20364	Corde Anchor Crafty fineCouleur 01131	1
17304	Corde Anchor Crafty fineCouleur 00117	1
12003	Anneaux en boisØ 34 mm, 10 pc.	1
12004	Anneaux en boisØ 47 mm, 10 pc.	1
698948-07	Baguettes rondes VBS, 30 cmØ 4 mm, 20 pc.	1
11926	Perles en bois demi-percées, Ø 15 mm10 pc.	1
13835	Cordelette en bambouBlanc	1
560078-67	Peinture acrylique VBS, 15 mlIvoire	1
560078-30	Peinture acrylique VBS, 15 mlRouge	1
27498	Peinture acrylique VBS, 50 mlBleu clair	1
15143	Cire de démoulage	1