

Petits lapins en Rapsin blanche et noire

fiche créative n° 2973

Degré de difficulté: Avancés 🍴🍴🍴🍴

Durée de réalisation: 4 heures

Ces lapins ne sont-ils pas splendides ? L'association de ces moulages lapins blancs et noirs fonctionne très bien et rend la bande de lapins complète. Rehaussés parfois de quelques touches de feuilles d'or, ces lapins sont de beaux objets déco raffinés.





Voici comment mouler ces lapins:

Pour le **moule plein en silicone "Lapin"**, mélangez 3 cuillères à soupe de raisin avec de l'eau jusqu'à obtenir une masse crémeuse. Verser délicatement dans le moule. Taper plusieurs fois le moule rempli légèrement sur le support pour faire monter des bulles d'air. Démouler après environ 3 heures et laisser sécher complètement.

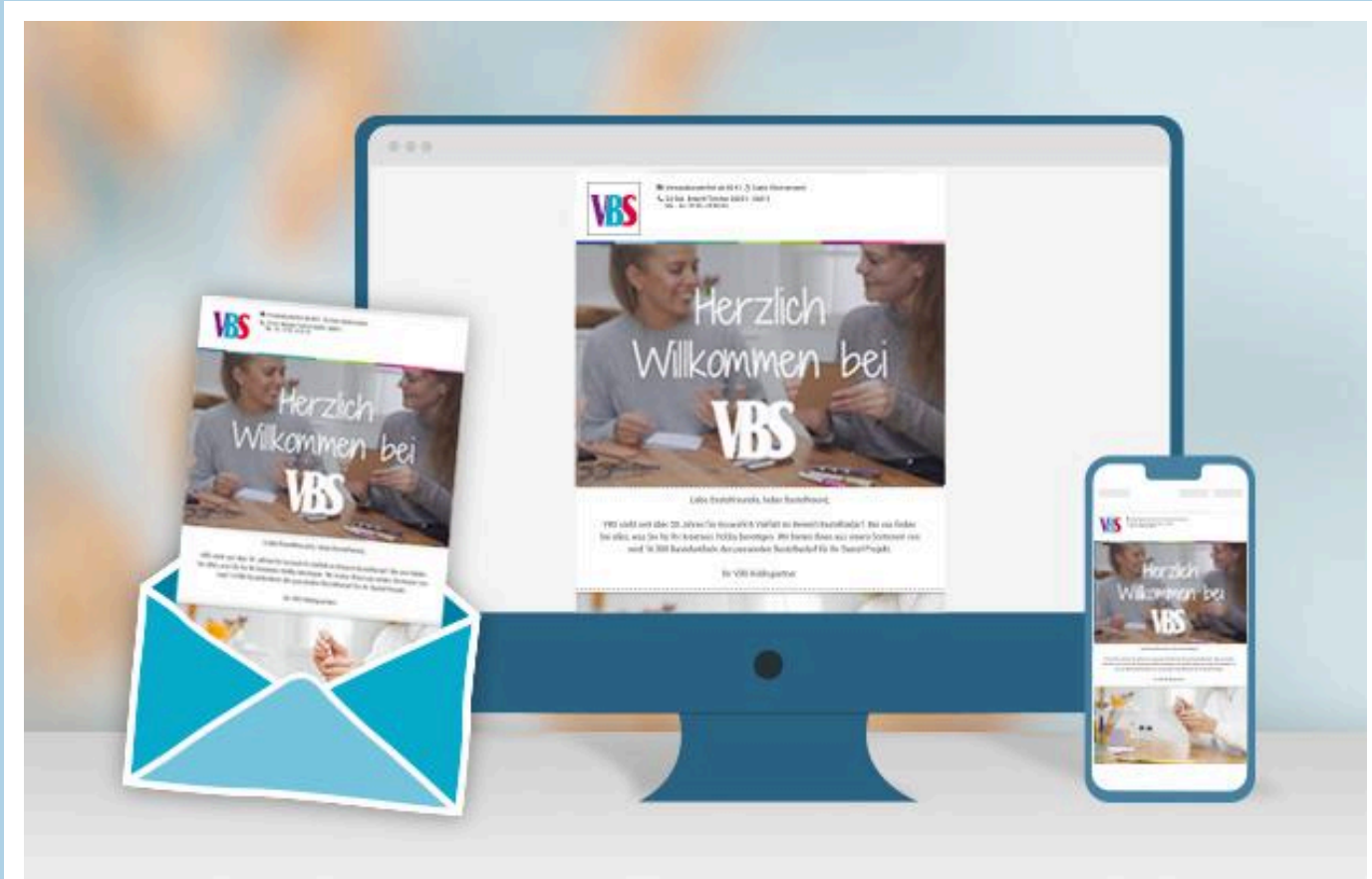
Le **Raisin noir** est mélangé de la même manière que décrit ci-dessus. Après utilisation, le moule plein doit être soigneusement nettoyé !

Une fois que tous les lapins ont bien séché, les endroits à dorer peuvent être recouverts de la peinture pâteuse **lait de fixation** de la pâte à modeler. Laisser sécher environ 1 heure . Ensuite, à l'aide d'un pinceau sec, appliquer le **feuilles de métal** appliquer.

Pour obtenir des lignes droites, tu peux recouvrir le lapin de crêpe-ruban adhésif avant la création. Une fois la création terminée, tu peux facilement l'enlever.

Pour le **moule Plaque décorative Ovale**, mélange environ 18 cuillères à soupe de Raisin avec de l'eau. Ne remplis pas le moule à ras bord ! Laisse un espace d'environ 5 mm. Il sera ainsi plus facile de démouler la plaque une fois qu'elle aura durci.

Pour finir, tu peux disposer joliment le ruban de lapin sur la plaque de décoration.



Nouvelles instructions

Chaque semaine directement dans ta boîte aux lettres

s'abonner à la newsletter >

Liste d'articles :

Réf.	Nom de l'article	Quantité
22940	Moule en silicone forme complète « Petit lapin »	1
485555-01	Poudre de moulage « Raisin 100 », Blanc1 kg	1
22943	Moule « Plaque décorative ovale »	1
570183-01	Feuilles de métal VBS, 40 pc.Doré	1
570176	Lait de mixtion KREUL, 50 ml	1
570220	Set de 2 pinceaux KREUL « Dorure »	1
810401	Bol mélangeur en caoutchouc, env. Ø 13 cm, env. 700 ml	1
70522	Adhésif de masquage, 50 m	1