

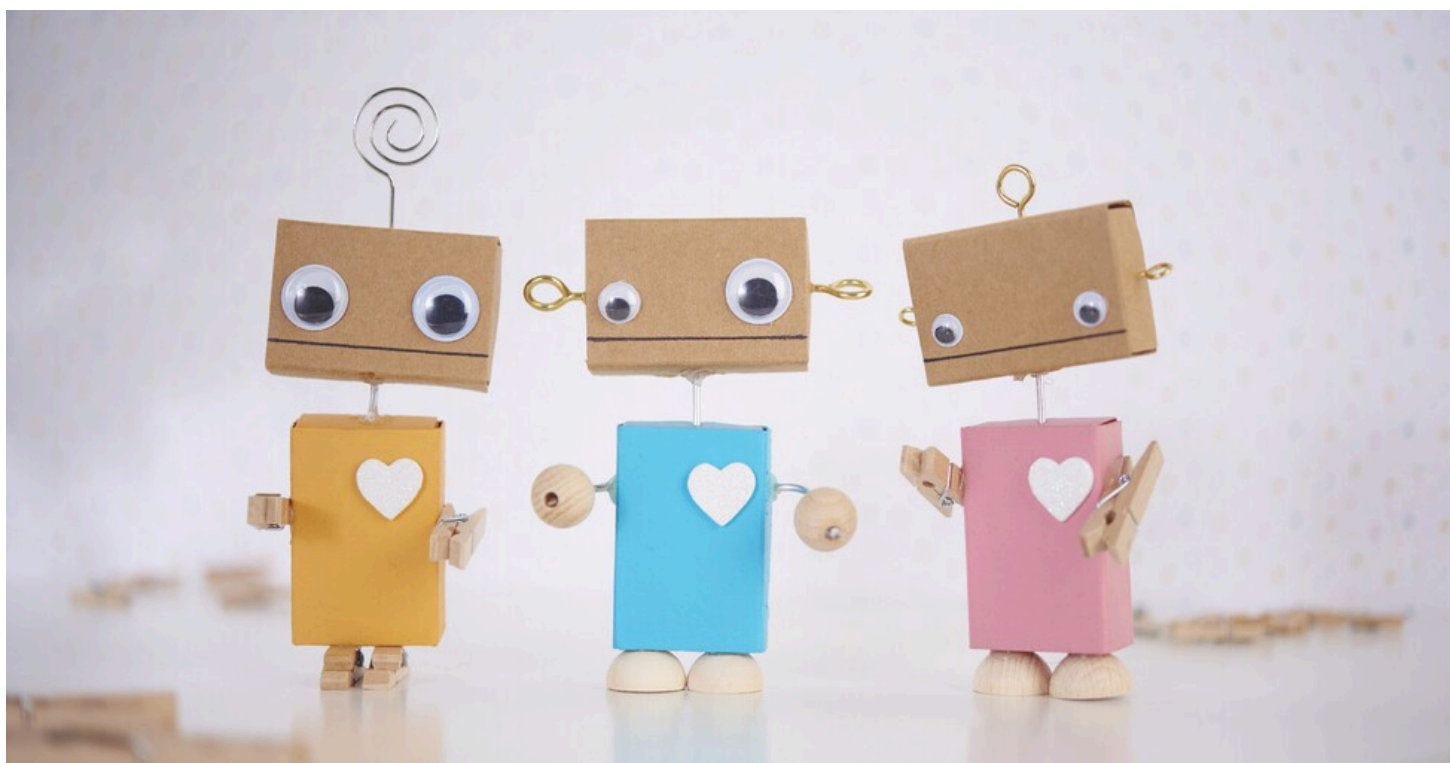
Robots sympathiques

fiche créative n° 2238

Degré de difficulté: Débutants 🍴🍴🍴

Durée de réalisation: 1 heure 30 minutes

Ne sont-ils pas irrésistibles ces petits robots ? Ils ne nécessitent que peu de matériel, leur réalisation est à la portée des enfants qui seront fiers de les exposer dans leur chambre !



1. Peignez trois **boîtes d'allumettes** avec **de la peinture acrylique**.
2. Pendant que la peinture sèche, prenez trois autres boîtes d'allumettes, prenez-les en travers et dessinez un trait noir pour faire la bouche.
3. Avec une **alène** faites des trous dans la tête pour pouvoir fixer **des pitons à vis** et **des clips-mémo**.
4. Insérez un morceau de **fil de fer** pour le cou par le bas de chaque boîte.
5. De la même façon, percez des trous dans les boîtes d'allumettes peintes aux endroits où le cou ou les bras doivent se trouver.
6. Procédez à un petit contrôle : les fils de fer, les œilletons et les clips mémo tiennent-ils bien ? Fixez éventuellement avec un peu de colle au pistolet à colle.

7. Collez **des pinces à linge, des perles et des demi-perles en bois** pour faire les bras, les mains et les pieds.

8. Pour finir, collez **2 yeux mobiles** et un **cœur** pour chaque robot.

Must Have



[Boîtes d'allumettes VBS « Papier kraft », 5 cm](#)

● **7,75 CHF**

[Détails de l'article](#)

Quantité : [Ajouter au panier](#) 

Liste d'articles :

Réf.	Nom de l'article	Quantité
12528	Boîtes d'allumettes VBS « Papier kraft », 5 cm	1
696883-02	Mini-pinces en bois VBS « 2 cm », 100 pc.Naturel	1
11995	Demi-perles en bois non percées VBS, 10 piècesØ 10 mm	1
11783	Perles en bois percées VBS « Ø 15 mm »10 pc.	1
133234	Pitons à vis, 60 pc.	1
717632	Porte-mémo VBS « Cercle », 10 pc.	1
601093	Assortiment d'yeux mobiles VBS à coller, 100 pièces	1
671637	Alêne	1
27465	Peinture acrylique VBS, 50 mlApricot	1
27503	Peinture acrylique VBS, 50 mlRose pastel	1
27479	Peinture acrylique VBS, 50 mlVanille	1
51163	Pistolet à colle, 15-80 watts	1
622325	Assortiment d"yeux mobiles phosphorescents	1