

Tableau mural Mixed Media avec mouvement d'horloge

fiche créative n° 1984

Degré de difficulté: Avancés 

Durée de réalisation: 3 heures

Laissez libre cours à votre créativité artistique : dans cette idée de médias mixtes, tout est permis - vous peignez, remplissez, percez et collez. À première vue, une œuvre d'art élaborée peut être conçue par n'importe qui et ce n'est pas si difficile.

Préparation

Pour ce tableau en techniques mixtes, vous avez besoin d'un format de 50 x 50 cm et d'un fond de peinture de 24 x 30 feuille à dessin cm. Un mécanisme d'horlogerie sera installé ultérieurement, avec de la peinture et du fil de fer, avec un motif de paille de soie et feuilles de métal travaillé.

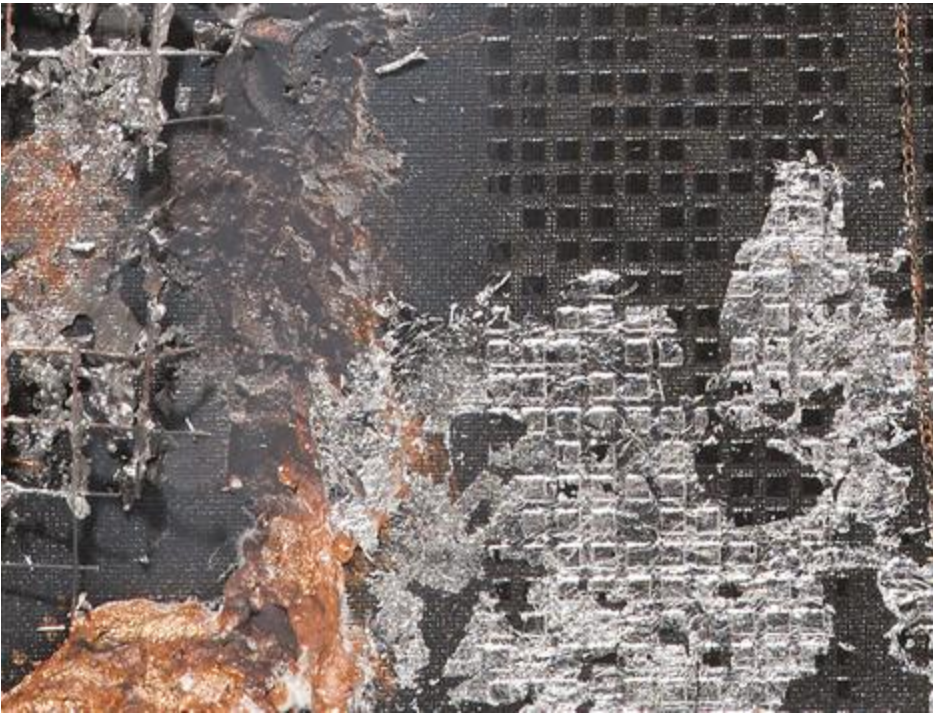
Pour vous assurer que la fresque murale répondra plus tard à vos attentes, faites d'abord un croquis papier sur une feuille de papier, sur laquelle vous déterminez la disposition souhaitée de l'image.

Remplissage - essuyage - brossage

Concevoir ceci châssis entoilé et cela feuille à dessin avec une **1ère couche de peinture**

Il est châssis entoilé possible de rendre ce dernier intensément abstrait en appliquant une crème à modeler colorée, en l'étalant avec une éponge à peindre et en le peignant avec le pinceau

Après séchage, disposez les horloges du motif paille de soie sur le feuille à dessin, bâton ; pour cela, étalez la terre à peindre avec la colle, collez-la sur la surface papier et peignez par-dessus avec un pinceau.



Utilisez "Waves" et de la crème colorante noire pour une **2e couche de peinture** : positionnez châssis entoilé pochoir le pochoir, appliquez la peinture pâteuse spatule avec un, soulevez-le avec pochoir précaution - un ingénieux aspect de grille moderne est créé.

L'horloge en image

Pour intégrer un mouvement à quartz fonctionnel dans votre œuvre d'art, il est nécessaire de percer un trou au centre de la plus grande horloge présentée. Par ce trou, le mécanisme sera inséré feuille à dessin dans l'horloge par l'arrière. Il est préférable de vérifier au préalable si elle est suffisamment grande

Positionnez-le feuille à dessin sur la photo car il sera collé plus tard. Dessinez les contours du mouvement sur le châssis entoilé et découpez un creux dans la taille

Fixer avec des cales en gel de peinture transparent ou des petits coins en bois, puis feuille à dessin, insérer l'horloge à quartz dans le tableau par l'arrière, placer les aiguilles de l'horloge sur le devant. Ici aussi, on utilise du gel de peinture pour la fixation. Vous pouvez donc remplir le compartiment des piles de l'horloge par l'arrière.



Installation des fils

Coupez un morceau de grillage métallique avec une pince. Vous pouvez le fixer en l'agrafant simplement à l'arrière du brancard. Pliez le fil comme vous voulez qu'il soit disposé sur votre œuvre d'art. Fixez-le avec du gel de peinture transparent

On feuille à dessin peut également le décorer avec du fil de fer. Le grillage métallique plus fin est facile à couper et à poser.

Astuce supplémentaire pour le gel de peinture

Le gel transparent est utilisé dans la peinture acrylique pour rendre les couleurs plus intenses. Cependant, le transparent Crème à séchage mat n'est pas seulement brillant pour de nombreux effets optiques intéressants, c'est aussi un adhésif particulièrement bon. Le gel de peinture sèche relativement lentement, mais une fois séché, il tient extrêmement bien même les objets lourds.





Ajoutez des accents spéciaux à la photo selon votre goût personnel : travaillez avec de la crème à modeler colorée, avec et des feuilles de métal petits accessoires

Enfin, comme un petit quelque chose de spécial, fixez une VBS Ampoule à l'aide d'une chaîne d'ancre sur le bateau. En châssis entoilé. outre, vous pouvez décorer l'ampoule avec des ailes en fil de fer courbées.

Must Have



Châssis entoilé VBS, 50 x 50 cm

Grammage: 380 g/m²
Longueur: 50 cm
Largeur: 50 cm
Hauteur: 1.8 cm
Matériau: Coton

● **10,85 CHF**

[🔗](#) Détails de l'article

Quantité : :

Ajouter au panier 

Liste d'articles :

Réf.	Nom de l'article	Quantité
842457	Cartons entoilés VBS, 24 x 30 cm, 2 pc.	1
83355401	Grillage déco, 2 x 4 mm, 40 x 100 cm, couleur aluminium	1
970014	Assortiment de pinces VBS, set de 3	1
570183-02	Feuilles de métal VBS, 40 pc.Argenté	1
570022	Lait de fixation KREUL, 50 ml	1
766449	Ampoules VBS, 6 pc.	1
671194-02	Chaîne maille gourmette, 1,9 mmArgenté	1
29516	Fil de fer pour fleuristeVert	1