

Makramee-Herz-Anhänger

Anleitung Nr. 2761

Schwierigkeitsgrad: Fortgeschritten 

Arbeitszeit: 2 Stunden 30 Minuten

Mit dieser schönen Idee kannst du deiner liebsten Person eine riesige Freude bereiten. Mit der Karte kannst du ein paar liebe Worte schreiben und den Schlüsselanhänger für unterwegs schenken.

Anleitung Makramee-Herz

Schneide als erstes von der Kordel 6 x 50 cm ab.

Das erste Kordelstück mittig zusammennehmen und mit einem Lerchenkopfknoten an den Schlüsselring schlingen.

Den Karabiner mit einem Stück Kreppklebeband an der Arbeitsfläche befestigen, damit während des Knotens nichts verrutscht.

Jetzt ein weiteres Kordelstück zur Hand nehmen und mittig hinter die bisherigen Kordelenden legen und einen Kreuzknoten knüpfen.

Das nächste Kordelstück wird diagonal (von links oben nach rechts unten) über die linke der vier bisherigen Kordelenden gelegt. Befestige dieses gern auch mit etwas Kreppklebeband.

Danach um die diagonal verlaufende Kordel Rippenknoten mit den beiden linken Strängen knoten.

Auf der rechten Seite des Anhängers das gleiche spiegelverkehrt wiederholen und mit einem dritten Rippenknoten abschließen, der die Herzform oben schließt.

Jetzt wird um den ganz linken und den ganz rechten Strang jeweils mit einem Lerchenkopfknoten ein weiteres Kordelstück geschlungen.

Die beiden äußeren Stränge pro Seite auslassen und mit den vier übrigen auf jeder Seite jeweils einen Kreuzknoten knüpfen, gefolgt von einem weiteren Kreuzknoten mittig unter den anderen. Diese drei Kreuzknoten bilden das Innere des Herzens. Dieses wird danach von weiteren Rippenknoten umrandet, indem zunächst auf der linken Seite der äußere Strang diagonal über die anderen bis zur Mitte gelegt wird. Es folgt der Rippenknoten mit dem zweiten Strang um den ersten. Der Herzform folgend, wird dann die Reihe weitergearbeitet. Es werden dabei jeweils alle vorherigen Fäden umknotet, damit diese schließlich an der Spitze des Herzens zusammenlaufen.

Auf der rechten Seite spiegelverkehrt wiederholen.

Mit einem Wickelknoten alle Fäden bündeln und anschließend auf eine Länge kürzen.

Anleitung Karte

Falte mithilfe des Falzbrettes aus dem Kraftkarton eine passende Karte und runden die dazugehörigen Ecken mit dem beiliegenden Stanzer ab.

Stanze zur Befestigung vom Schlüsselanhänger und des Blumensträußchens mit dem Lochstanzer Löcher in die Karte. Fädel dadurch die Jutekordel, um diese vorn mit einer Schleife zu schließen.

Für die obere Spitze schneidest du eine Ecke von der Papierspitze ab und klebst diese in die obere Ecke.

Schreibe einen Schriftzug/Gruß nach Wahl auf das elfenbeinfarbene Papier. Klebe dieses mit 3D Klebepads auf ein Stück rosafarbenen Tonkarton, um zum Schluss alles auf der Karte zu platzieren.

Must Have

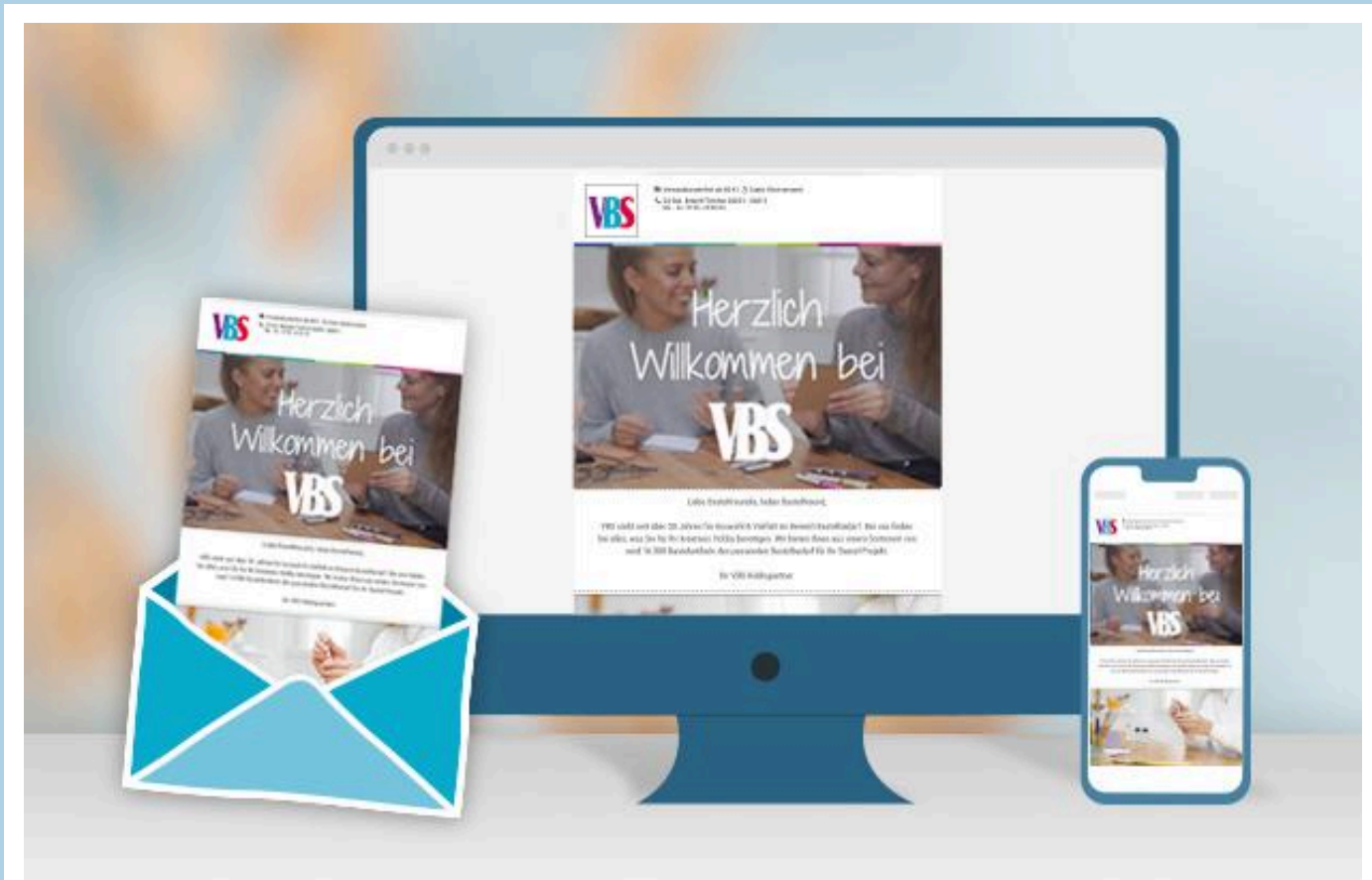
Makramee-Kordel, L 198 m, D 2 mm,
Naturweiß

● **21,40 CHF** (1 m = 0,11 CHF)

[🔗](#) **Artikeldetails**

Anzahl:

**In den
Warenkorb** 



Neue Anleitungen

Jede Woche direkt in deinem Postfach

Jetzt anmelden >

Artikelangaben:

Artikelnummer	Artikelname	Menge
16600	HillflowerPink	1
16601	HillflowerNatur	1
670746	VBS Schlüsselanhänger mit Karabinerhaken	1
15176	Makramee-Kordel, L 198 m, D 2 mmNaturweiß	1
862493	Kraftpapier DIN A4	1
13987	Jutekordel "Basic"Altrosa	1
11208	Kraftkarton 30,5 x 30,5 cm, 20 Blatt	1
27776	Mini Scoring Board Multifunktionsfalzbrett	1
133050	VBS Lochstanzer	1
21278	VBS Spitzendeckchen, WeißØ 15,5 cm, 20 Stück	1
23913	VBS XXL Tonkarton-BlockBasic	1
762427	Pigma Micron Etui, 6er-Set	1
118699	VBS Sparset "3D-Klebezubehör", 10-tlg.	1