

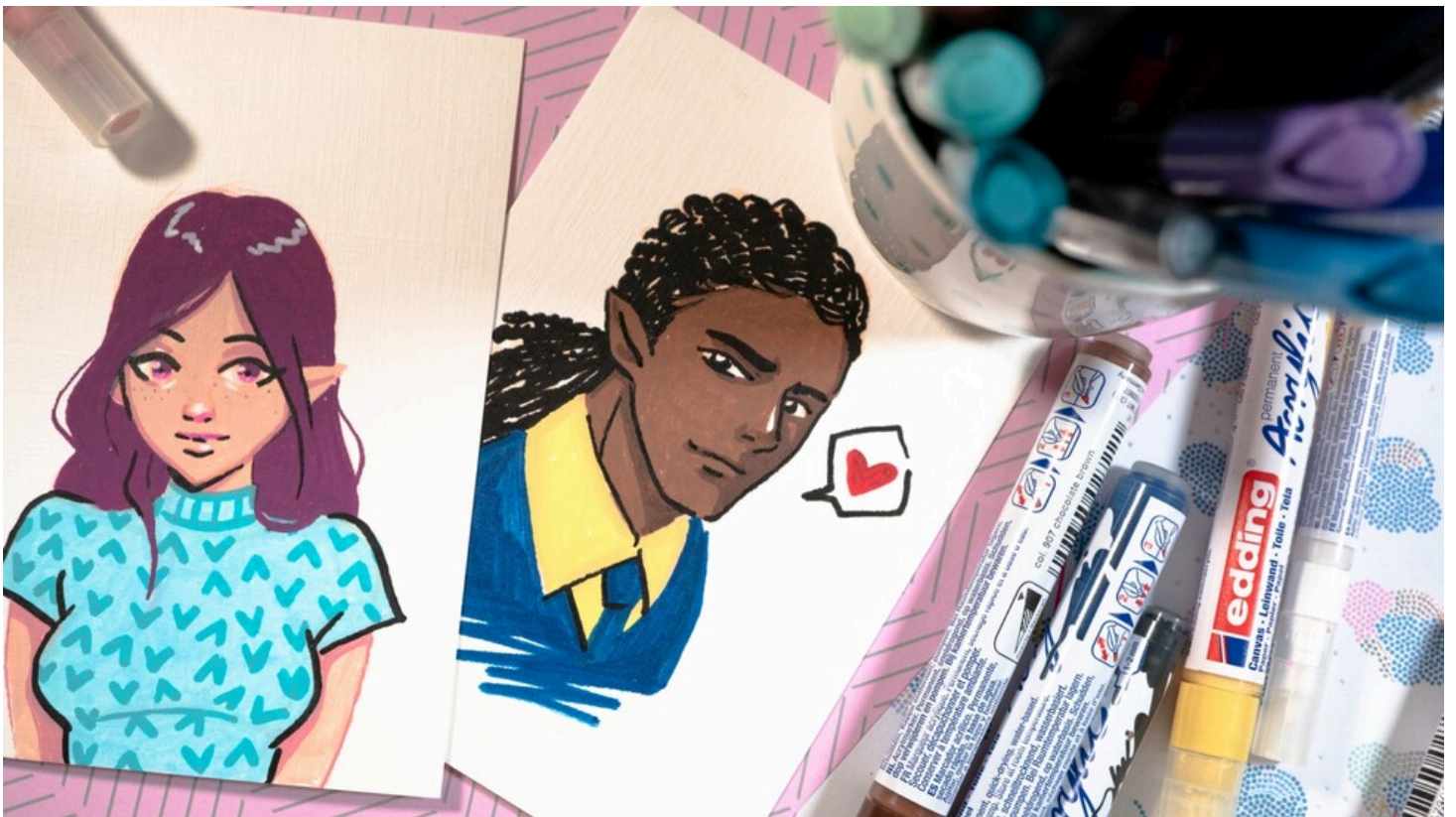
Mangas selbst kreieren

Anleitung Nr. 2863

Schwierigkeitsgrad: Einsteiger 🍷🍷🍷🍷

Arbeitszeit: 3 Stunden

Du hast Lust Manga- oder Anime-Charaktere zu malen? Es ist gar nicht so schwer, wir zeigen Dir Step-by-Step wie es gelingt. Besonders wichtig sind die großen Augen, die alle Mangas kennzeichnen und die Emotionen der jeweiligen Figur widerspiegeln. Mit den edding Acrylmarkern und Fasermalern hast Du genau die passenden "Werkzeuge" zur Hand, um tolle Bilder zu kreieren. Gleichzeitig findest Du bei uns auch das passende Papier – den edding Acryl- und Ölmalblock. Es ist perfekt auf die spezifischen Eigenschaften der Acrylmarker abgestimmt und verfügt über eine sehr gute Saugfähigkeit.



Für dieses Motiv benötigst Du die edding Acrylmarker in unterschiedlichen Breiten und Farben Deiner Wahl. Nimm Dir ein Blatt aus dem edding Acryl- und Ölmalblock sowie einen edding 1200 Fasermaler in Kirschblüte oder einen edding 1340 Pinselstift in Hellorange (im Bild zu sehen) und skizziere Dein Motiv.



Bevor es mit dem Malen losgeht, zunächst die Acrylmarker wie folgt aktivieren: Den Marker mit aufgesetzter Kappe schütteln, bis die Mischkugel im Inneren des Stiftes zu hören ist, dann vorsichtig auf und ab pumpen, bis die Tinte in der Spitze erscheint. Beim breiten Acrylmarker edding 5000 mit Keilspitze es sehr wichtig, den Marker leicht schräg zu halten, damit die Keilspitze nicht beschädigt wird. Auf einem Stück Papier die Marker anschreiben. Mit den aktivierten Markern kannst Du jetzt die großen Flächen ausmalen. Besonders geeignet sind der breite Acrylmarker sowie der Acrylmarker medium. Die Haare wurden hier in der Farbe "beere" gestaltet.

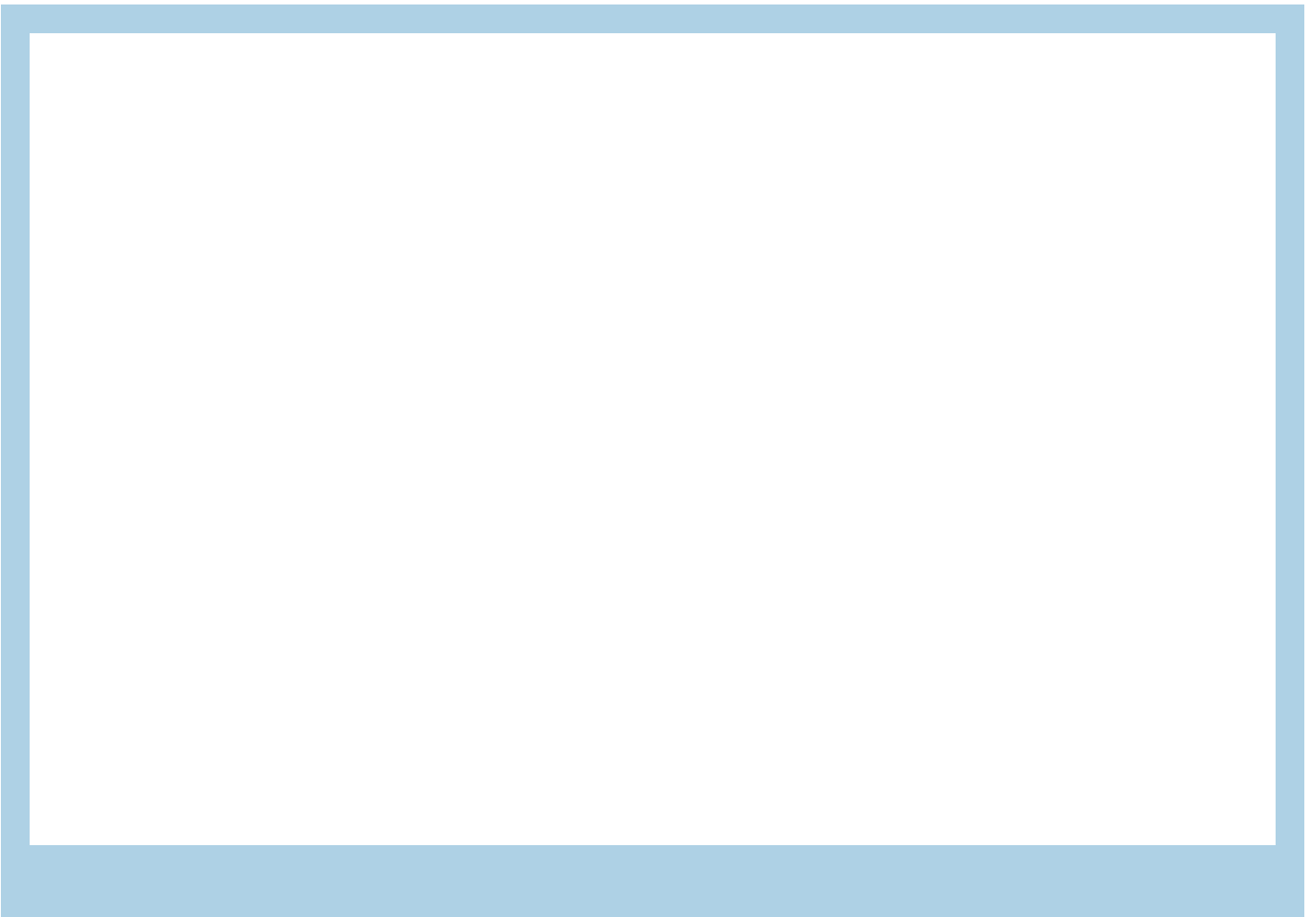


Für die Hautfarbe ist beispielsweise die Farbe warmbeige sehr passend.

Tolle Details dürfen natürlich nicht fehlen. Mit dem feinen Acrylmarker edding 5300 gelingen feine Elemente im Gesicht, wie die Umrandungen an den Augen oder Farbakzente besonders gut. Auch die schmale Seite der Keilspitze des edding 5000 Acrylmarkers kannst Du hierfür nutzen.



Den letzten Schliff verleihst Du Deinem Bild, indem Du die Outline malst. Hierfür verwendest Du am besten den feinen Acrylmarker edding 5300 oder den Pinselstift edding 1340 in Schwarz. Fertig ist Dein Kunstwerk!



Neue Anleitungen

Jede Woche direkt in deinem Postfach

Jetzt anmelden >

Artikelangaben:

Artikelnummer	Artikelname	Menge
14887	edding 5000 Acrylic "Acrylmarker - Breit" Warmbeige	1
14921	edding 5100 Acrylic "Acrylmarker - Mittel" Telemagenta	1
11469	edding 1340 "Brush Lettering", 20er-Set	1
16822	edding Acryl-/Ölmalblock DIN A4	1