

Wichtel aus Pappschachteln

Anleitung Nr. 2935

Schwierigkeitsgrad: Einsteiger 🍴🍴🍴🍴

Arbeitszeit: 2 Stunden

Diese niedlichen **Wichtel** sind schnell gestaltet und können auch noch gefüllt werden. Eine wunderschöne **Geschenkidee** oder auch als Dekoration zur Weihnachtszeit. Durch die Wahl der verwendeten Bastelfarben können die Wichtel ganz nach deinen Wünschen gestaltet werden.



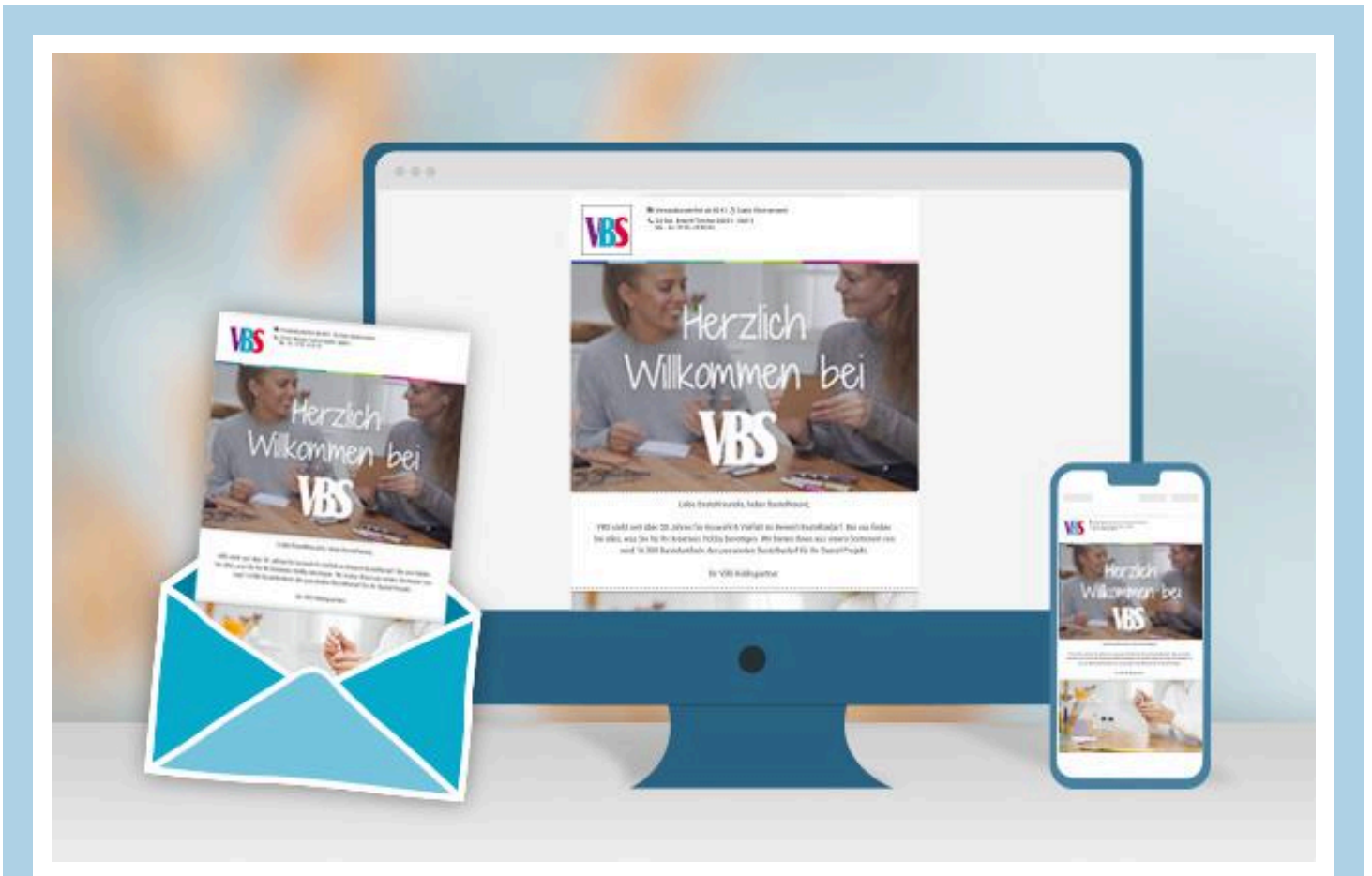
So bastelst du die niedlichen Wichtelschachteln:

Bemale die **Schachteln** nach Belieben mit Bastelfarben. Wir haben uns bei unseren Wichteln für das **VBS Bastelfarben-Set "Natural Harmony"** entschieden. Male auch verschiedene Muster auf die Mützen z.B. Punkte mit dem Posca-Marker oder Streifen mit den Bastelfarben.

Mit dem **Deko-Schnee Liner** kann die Tanne dekoriert werden. Nach Belieben einen Pompon oben auf die Mütze kleben.

Holz-Halbkugel mit Bastelkleber auf den Unterteil der Kegel als Nase kleben. Aus **Märchenwolle** Dreiecke ausschneiden und als Bart mit Bastelkleber unter die Nase kleben.

Nun können die Schachteln nach Belieben gefüllt und dekoriert werden.



Neue Anleitungen

Jede Woche direkt in deinem Postfach

Jetzt anmelden >

Artikelangaben:

Artikelnummer	Artikelname	Menge
20156	VBS Pappschachtel "Kegel - Tanne"	1
27563	VBS Bastelfarben Set "Nature", 5 x 50 ml	1
607544-03	Märchenwolle, 50 gWeiß	1
11995	VBS Holz-Halbkugeln ohne Bohrung, 10 StückØ 10 mm	1
27872	VBS Deko-Schnee Liner	1
652568-80	VBS Pompons, 15 mm, 60 StückWeiß	1
567725-08	POSCA Marker PC-1MCWeiß	1