

# Wichteltür Bastelszene

Anleitung Nr. 2666

Schwierigkeitsgrad: Fortgeschritten 🍃🍃🍃🍃

Arbeitszeit: 8 Stunden

**Tomte** war heute aber sehr kreativ. Und er hat sogar etwas für die Kinder dagelassen, damit diese auch mit Stiften und Farbe zu kleinen Künstlern werden können. Die **Vorlagen** können ganz nach Belieben ausgemalt werden. Also ran an die Pinsel oder Stifte und schon kann es losgehen!



## So wird die Wichtelszene gestaltet:

Bemalen Sie die **Holzteile** in Ihren Wunschfarben.

Den **Peddigrohrboden** als Tischplatte auf die große Holzspule kleben.

**Bambusspieße** mit dem Seitenschneider kürzen und wie Buntstifte und Pinsel bemalen.

Malpalette aus Pappe zuschneiden, Farbkleckse aufmalen.

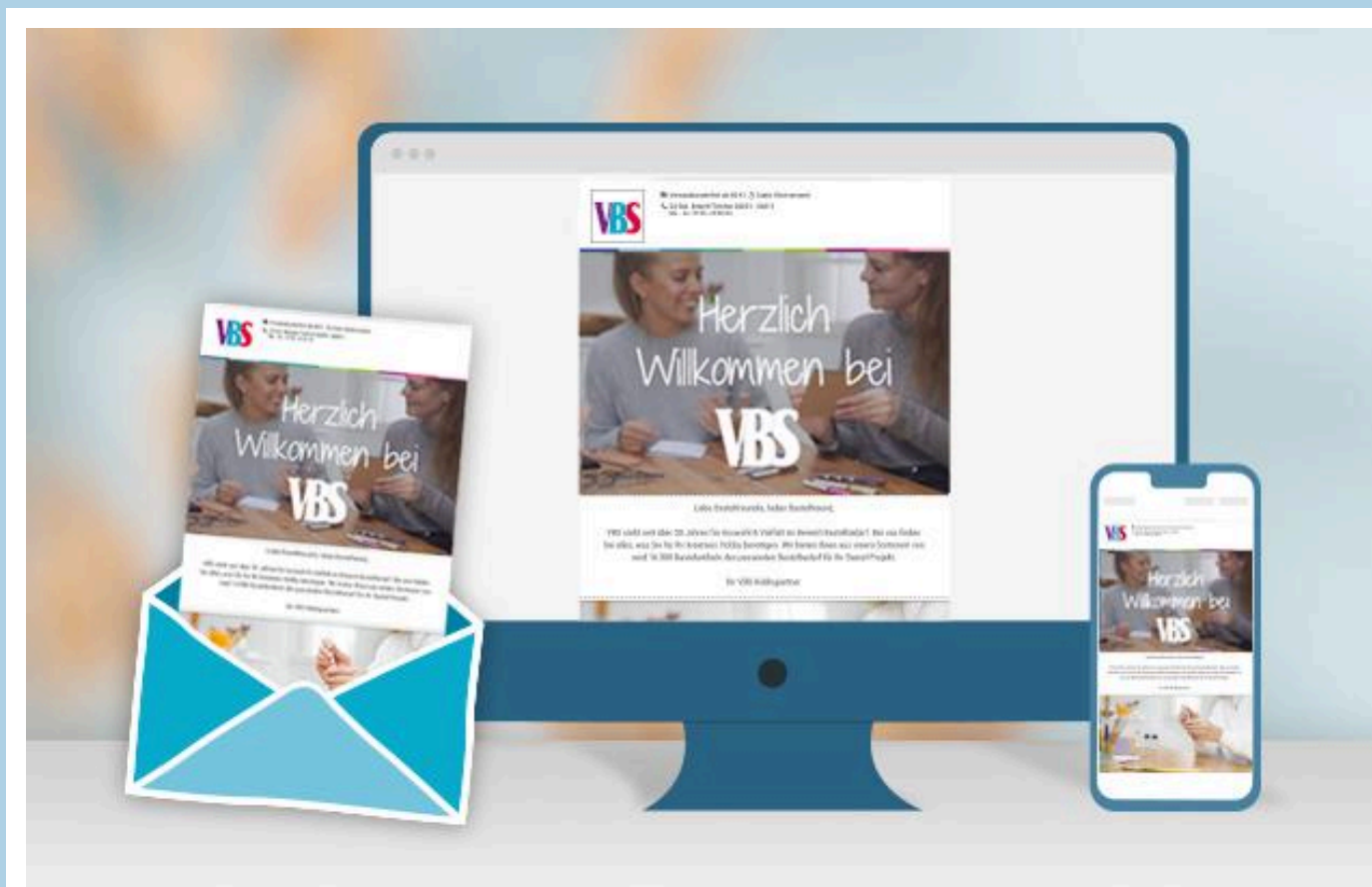
"Stifte" in dem umgedrehten Fingerhut auf den großen Tisch stellen

Tische mit den Malutensilien und einigen "Malblättern" ausdekorieren.

Motive auf die Malpappen übertragen.

Brief ausdrucken und unterschreiben.

Und schon kann der Malspaß für die ganze Familie beginnen.



## Neue Anleitungen

Jede Woche direkt in deinem Postfach

Jetzt anmelden >

Artikelangaben:

<b>Artikelnummer</b>	<b>Artikelname</b>	<b>Menge</b>
19248	Wichteltür-Set "Welcome"	1
695961-01	VBS Holzspule5 x 5,5 cm	1
695961-02	VBS Holzspule8 x 5 cm	1
659031	VBS Peddigrohr-Boden "Rund"Ø 9 cm	1
800587	VBS Mini-Dekostaffelei	1
842426	VBS Malpappe 10 x 10 cm, 5 Stück	1
610439	VBS Bambusspieße, 50 Stück	1
360326	Fingerhut, Ø 15 mm	1
18365	Karin PIGMENT Decobrush CollectionBasic Colors	1
111065	VBS Bastelkleber85 g	1
11208	Kraftkarton 30,5 x 30,5 cm, 20 Blatt	1
970020	VBS Seitenschneider	1
27467	VBS Bastelfarbe, 50 mlAntikblau	1
27488	VBS Bastelfarbe, 50 mlWeiß	1